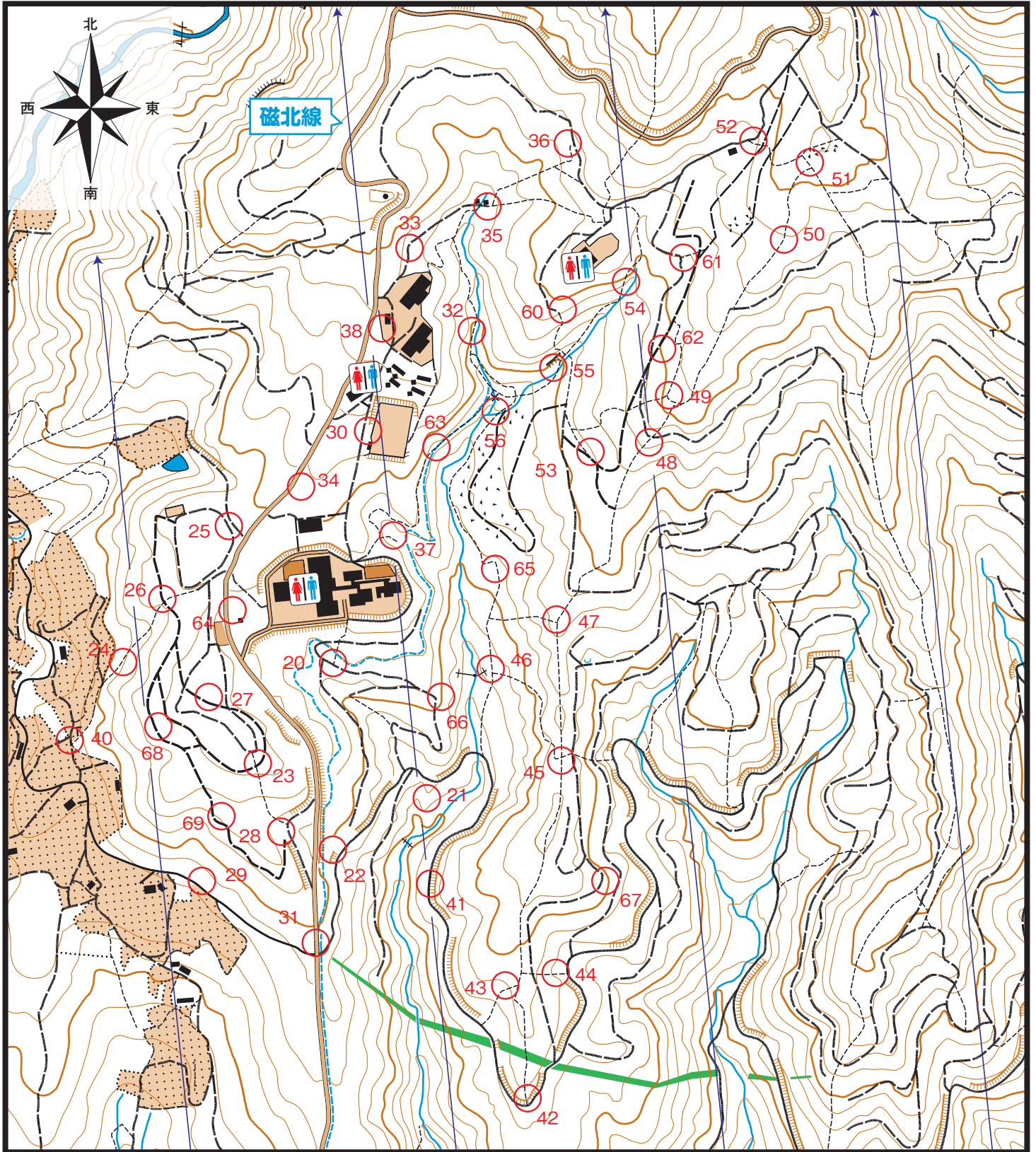




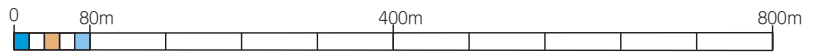
国立諫早青少年自然の家 オリエンテーリングマップ

859-0307
諫早市白木峰町
1109-1
0957-25-9111



等高線間隔 10m

縮尺 1:8,000



地図記号	
	ポスト (コントロール)
	トイレ
	主要道路 (バスが通れる)
	道路 (車が通れる)
	道 (軽自動車を通れる)
	小道 (人が通れる)
	防火帯
	渡れない川・せき
	渡れる川
	水路・溝・湧水点
	池・ため池
	岩・岩石地
	土がけ
	岩がけ
	建物・小屋
	開けた土地・グラウンド
	耕作地 (立入禁止)
	駐車場 (立入禁止)
	等高線 (同じ高さをつないで線)
	計曲線 (50mごと)
	主曲線 (10mごと)

オリエンテーリングとは

オリエンテーリング(略してOLともいう)は、自然の野山にまえて置いてあるポストを、地図とコンパスを使って見つけ、ゴールするスポーツです。



OLポスト

間違わないようにポストを探す方法

1. 今いる位置を地図上でいつもわかるようにしておきましょう。

そのためには、地図上の今いるところを親指で押えてもちます。(片手でもてるように地図を折りたたんでもつようにします。) つぎに分れ道など特徴があるところへきたら地図のその場所へ親指をずらして地図をもちなおします。



2. 地図を読みましょう。

地図にはその場所のことを記号で書いてあります。地図の記号をよく見てこれから先どういう所に出るか、まえて想像しておいてから進みます。(地図を見るときは特徴のあるところを1つだけでなく、2つ以上おぼえておいたほうがより間違いなく進めます。)

◀ 地図に書いてある主な記号 ▶	
	主要道路 (バスが通れる)
	道路 (車が通れる)
	道 (軽自動車が通れる)
	小 道 (人が通れる)
	岩 げ
	建 物

3. 地図は見えている景色のとおりに向けてから見ましょう。

地図を見るときは、今見えている景色と地図の向きを合わせて見ましょう。そうすると、この先どちらに曲がったらよいか、どの方向に行ったらいいかが、はっきりわかります。

方法▶ 地図には「こちらを北に向けてください」という水色の線が印刷してありますので、コンパスの「赤い針のさす“北”」の方向に「地図に印刷してある水色の矢印の向き」を向けます。

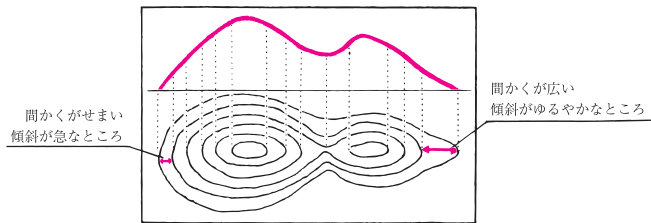
こうすると、みえている風景のとおり地図を向けていることになります。

4. 距離を考えましょう。

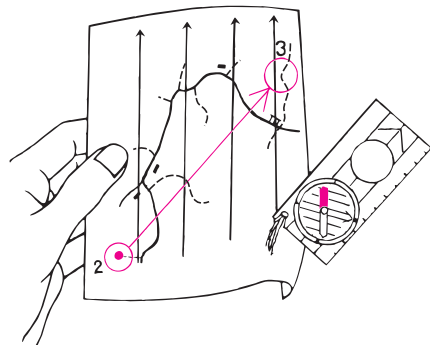
この地図上で1センチメートル(コンパスに定規がついています。)は実際には80メートルになります。どれくらい歩いたら80メートルになるか、感じをつかむことも大切です。(小学生は200歩、大人は140~150歩が約100メートルになります。)

5. 等高線をみれば高さがわかります。

山や谷など、土地の高い、低いをしめすために、海面からの等しい高さの位置を地図上に曲線であらわしたものです。この地図では、高さ10mごとに等高線がひかれています。

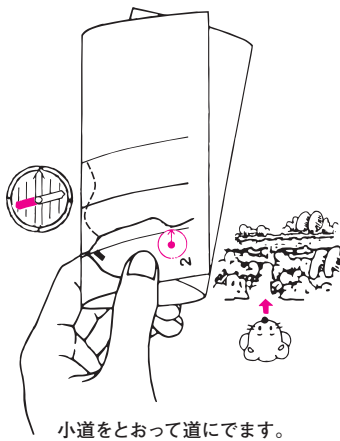


地図の使い方



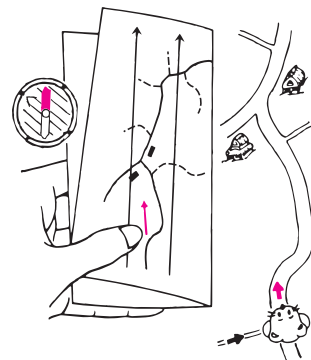
まずコンパスの赤い針のさす“北”の方向に地図の水色の矢印の向きを合わせて地図を見て2番から3番ポストの進む方向を決めます。

ステップ 1



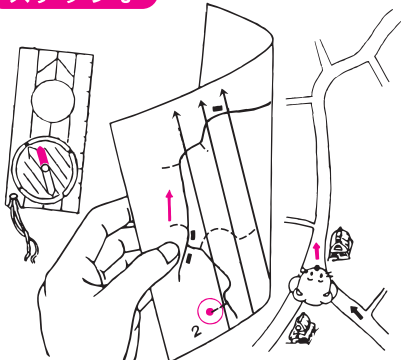
小道をとって道にでます。

ステップ 2



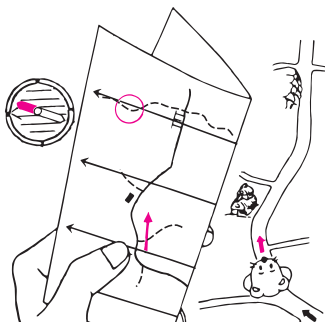
カーブを曲がった先の右側には小道があります。その先の家と家の間をぬけて分れ道にでます。

ステップ 3



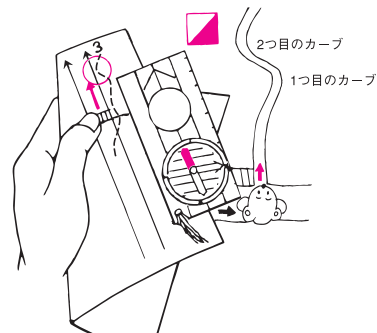
親指を分れ道にずらしてカーブのところまで行きます。

ステップ 4



カーブを曲がったら親指をずらし、左前方に家と小道の入り口、カーブからその小道までと同じくらい、さらに先へ行ったら左前方にげが見えるはず。

ステップ 5



がけの先の小道の交差点を左へまがります。すると、小さな2つ目のカーブの左側に3番ポストがあります。